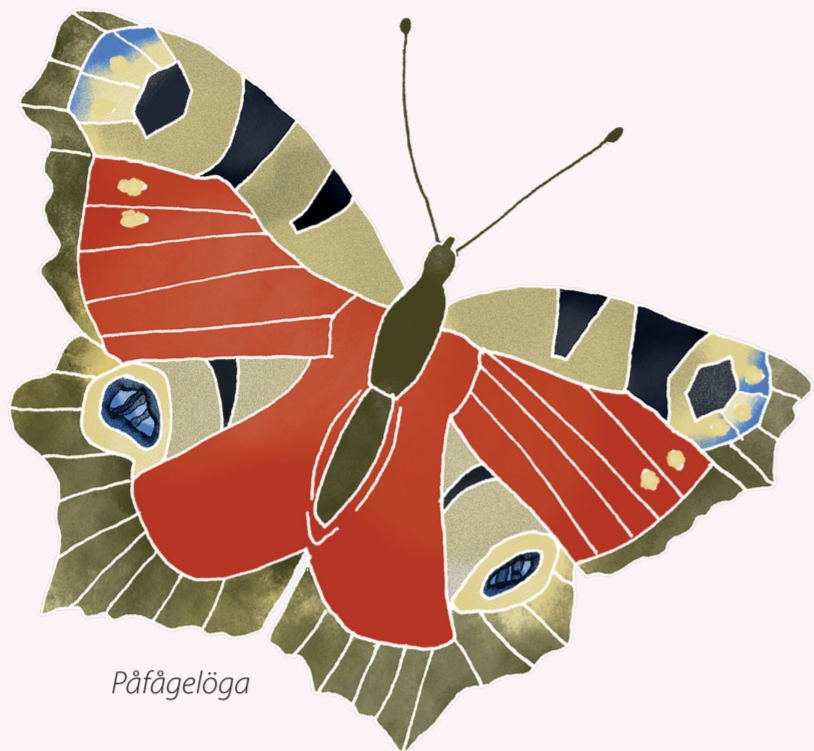
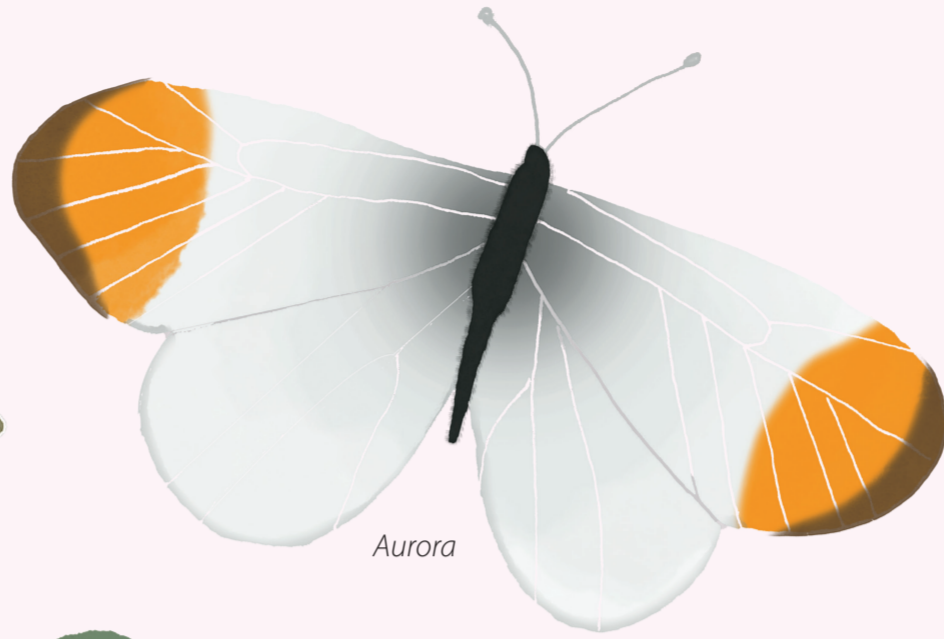


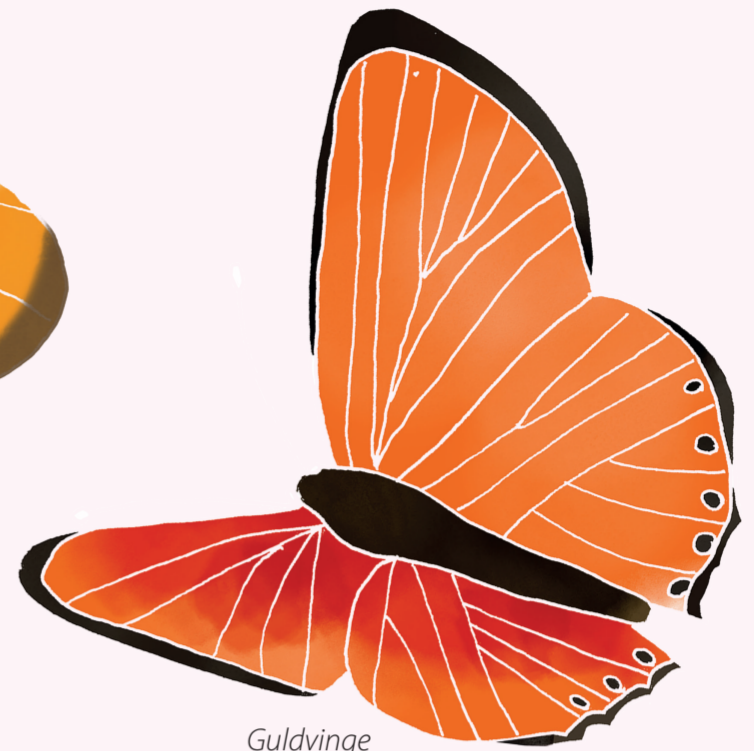
FJÄRIL



Påfågelläga



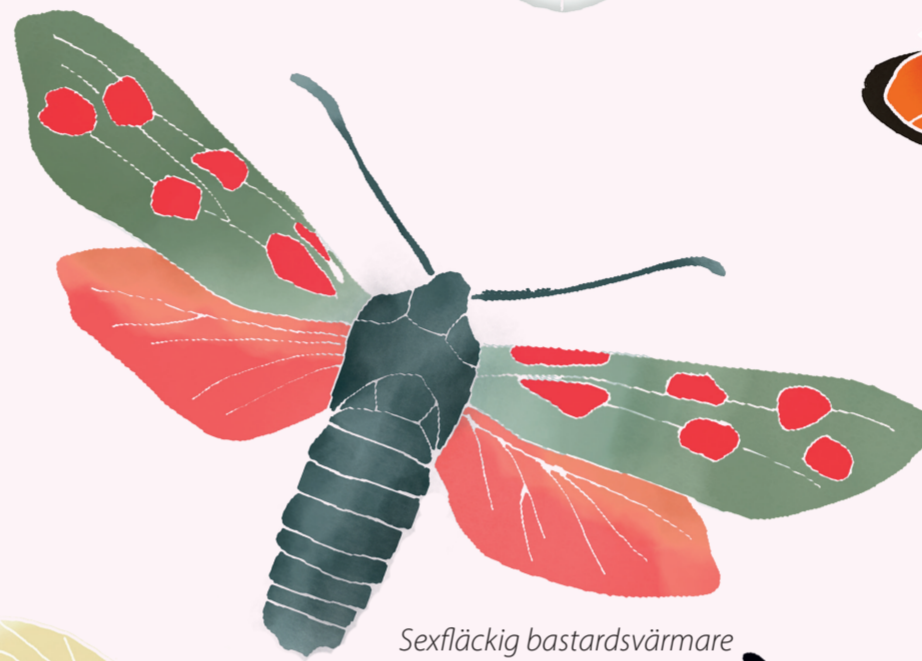
Aurora



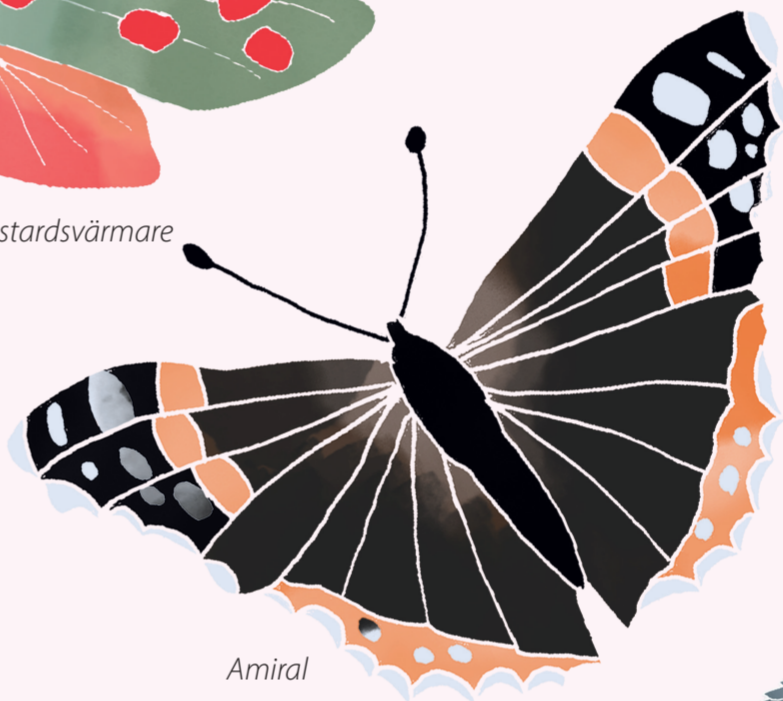
Guldvinge



Flickfly



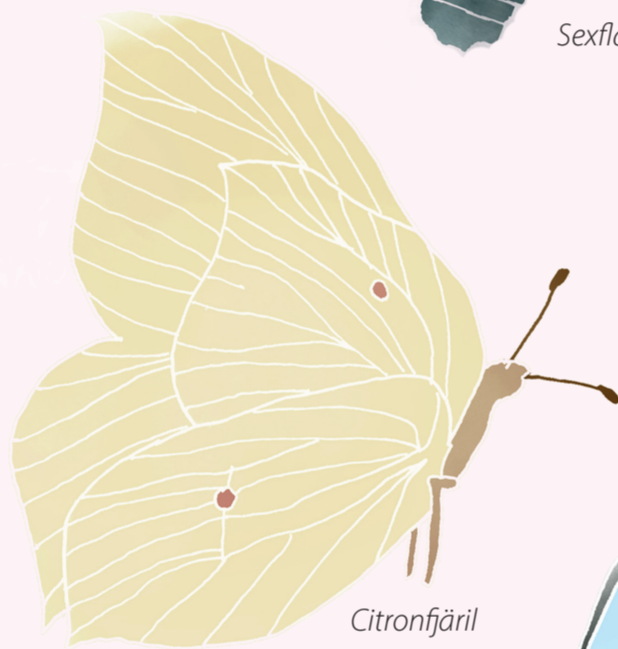
Sexfläckig bastardsvärmare



Amiral



Större dagsvärmare



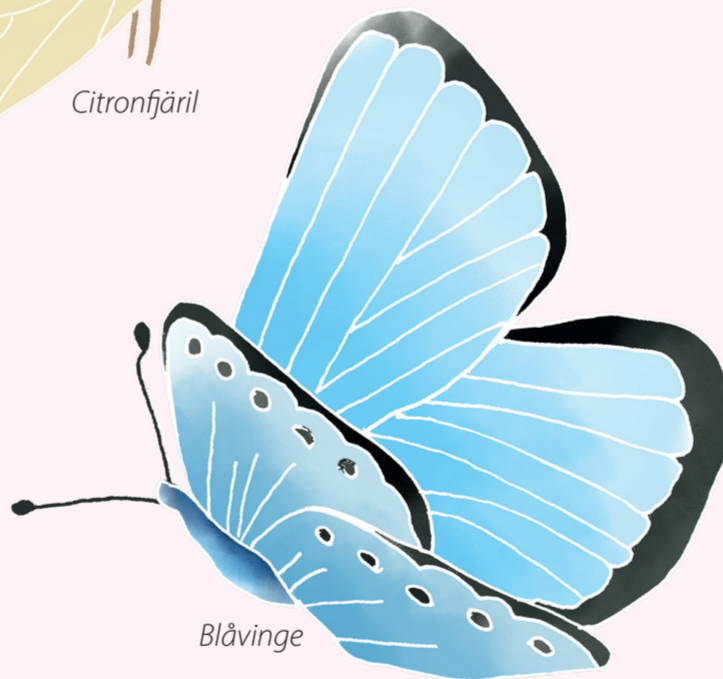
Citronfjäril



Nässelfjärilens larv äter gärna nässlor



Nässelfjäril



Blåvinge

I Sverige finns ca 2800 arter av fjärilar, varav ca 121 är dagfjärilar. Många tänker kanske framförallt på de färgglada dagfjärilarna, som fladdrar runt bland blommorna soliga somardagar. Man glömmar lätt att det finns fjärilar hela året och att nattfjärilarna faktiskt är betydligt vanligare än dagfjärilarna.

Gemensamt för alla fjärilar är att de har två par vingar som är mer eller mindre täckta av små vingfjäll och att de flesta har mundelar i form av en sugsnabel. Alla fjärilar genomgår dessutom en fullständig förvandling med fyra olika livsstadier från ägg, via larv och puppa till vuxen fjäril. När fjärilarna går omkring i blommor så fastnar pollen på bland annat fötter, ben och undersidan av bakkroppen och när de suger nektar så fastnar pollen även på sugsnabeln och huvudet. Fjärilarna är därför en av våra viktigaste pollinatörer!

Fjärilarna minskar i Sverige idag. Det beror på flera saker som färre boplatser, ökad användning av kemiskt bekämpningsmedel mot svampangrepp och skadedjur samt ökad användning av konstgödning i jordbruket. Genom att plantera eller bevara blommande växter kan fjärilar gynnas. Tussilago och maskros är godis för fjärilarna på våren. Under sommaren ger blommande buskar rika på nektar näring åt såväl dag- som nattfjärilar. Exempel på växter är fjärilsbuske, kaprifol, lejongap och syrener.

Fjärilar tycker om värme och är känsliga för vind, så plantera växterna i ett soligt och skyddat läge. Färgglada blommor som doftar gott, är rika på nektar och blommor där det finns gott om plats att landa på gillas av fjärilar. Till exempel rudbeckia och prästkrage med stora kronblad. Nässelfjärilens larver äter nässlor så brännässlor och tistlar får gärna stå kvar i ett hörn.